

Haz que suceda.  
La mejor ubicación en Chía



Una empresa conformada por

VALESMA  
COMPAÑÍA DE INVERSIÓN



SOLERIUM.

Dream  
Feel  
Live

*it*

Suéñalo, Siéntelo, Vívelo...

# Localización | Chía



Autop. Bogotá - Tunja

Hacienda Fontanar

Santa Ana Chía

U. de La Sabana

C.C Centro Chía

C.C Plaza Mayor

Cra. 1ra

C.C Sabana Norte

Av. Pradilla

Clínica de Marly

U. de C/marca

Farmatodo Casa Toro

Hotel Ibis Chía

Locatel Chía

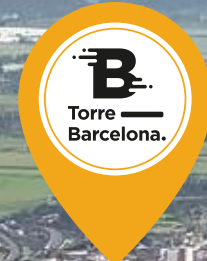
Liceo Edad de Oro

C.C. Fontanar

Vía Cajicá - Chía

Bazaar Chía

C.C San Roque



# Fachada



Las imágenes son una representación artística del proyecto y en consecuencia pueden presentar variaciones respecto del producto final entregado. Renders en proceso de ajuste.



# Mi Conjunto App

Vive conectado con residentes del proyecto, observar las últimas noticias, las galerías, los eventos, documentos y mucho más:

## INFORMACIÓN:

- Noticias
- Eventos
- Galerías
- Preferencias
- Documentos y reglamentos
- Directorio
- Botón de pánico
- Número de emergencia

## SERVICIOS:

- Reservas
- Solicitudes
- Clasificados
- Encuestas
- Votaciones
- Objetos perdidos
- Carro compartido
- Beneficios
- Ofertas de empleo

## ADMINISTRACIÓN:

- Administrador
- Estadísticas
- Banner publicitario
- App funcionarios
- Reporte contactos

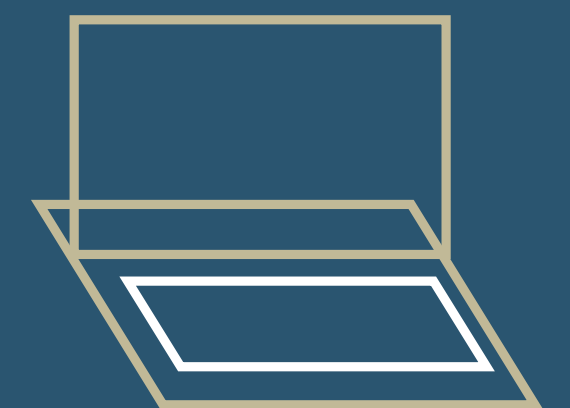
## IDENTIFICACIÓN

- Invitados
- Empleados y contratistas
- Domiciliarios
- Documentos personales
- Correspondencia
- Registro
- Pagos y estados de cuenta
- Control de acceso
- Control automático



## RESERVAS EN LÍNEA:

Los residentes tendrán la posibilidad de programar sus turnos para hacer uso de las zonas sociales.





## Zonas sociales

- Car lobby
- Lobby
- Lockers
- Coworking
- Scooter parking
- Laundry room
- Bici parking
- Zona pet
- Gym
- Game room
- Social room
- Terraza lounge
- Bbq
- Teatrino
- Plazoleta green
- Paddle tennis



**2.185 m<sup>2</sup> aprox.**  
**de zonas verdes.**

1.282 m<sup>2</sup> aprox. de plazoleta verde\*



# Car lobby



Las imágenes son una representación artística del proyecto y en consecuencia pueden presentar variaciones respecto del producto final entregado. Renders en proceso de ajuste.

# Lobby



Las imágenes son una representación artística del proyecto y en consecuencia pueden presentar variaciones respecto del producto final entregado. Renders en proceso de ajuste.

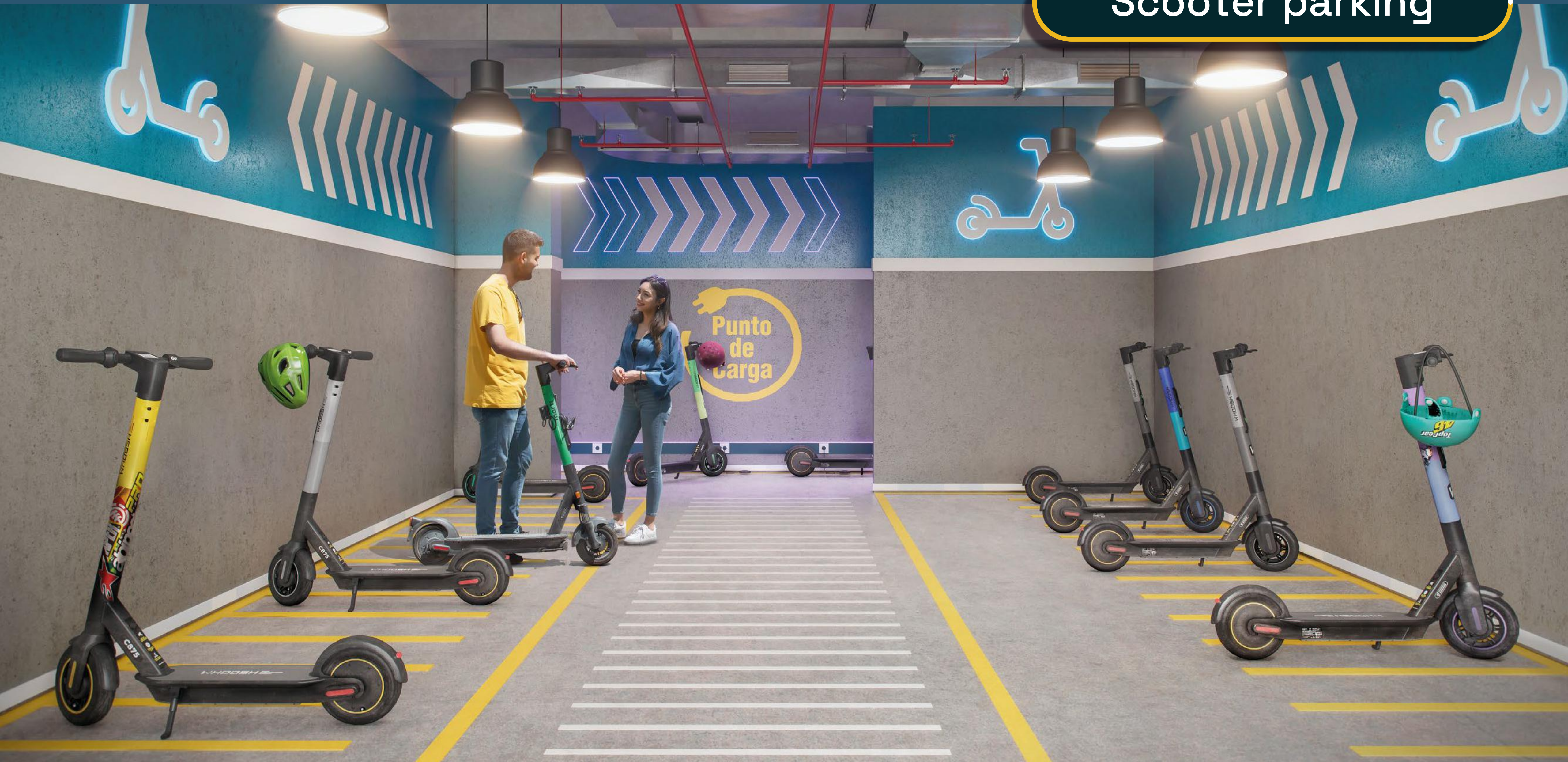


# Coworking



Las imágenes son una representación artística del proyecto y en consecuencia pueden presentar variaciones respecto del producto final entregado. Renders en proceso de ajuste.

# Scooter parking



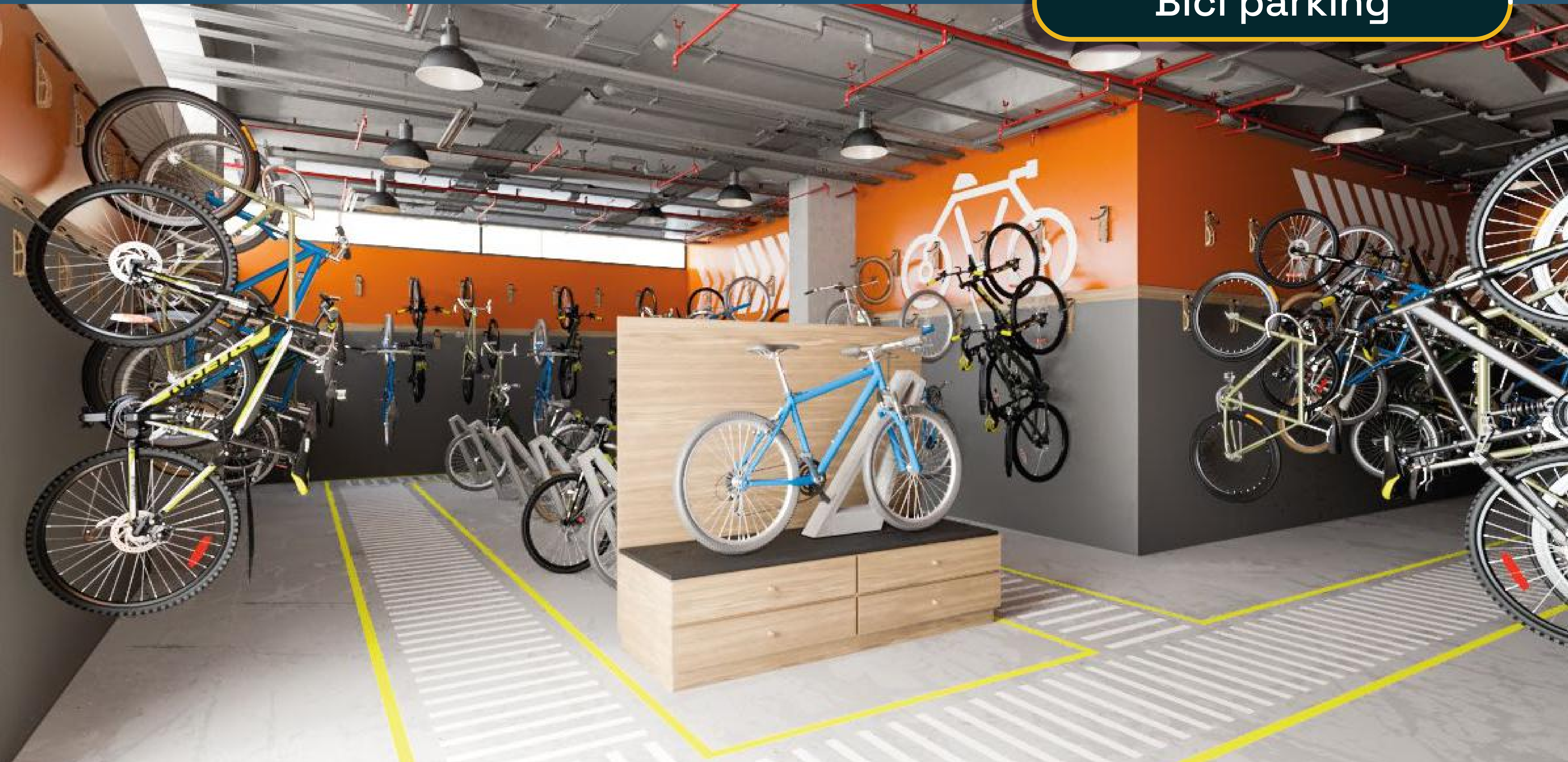
Las imágenes son una representación artística del proyecto y en consecuencia pueden presentar variaciones respecto del producto final entregado. Renders en proceso de ajuste.

# Laundry room



Las imágenes son una representación artística del proyecto y en consecuencia pueden presentar variaciones respecto del producto final entregado. Renders en proceso de ajuste.

# Bici parking



Las imágenes son una representación artística del proyecto y en consecuencia pueden presentar variaciones respecto del producto final entregado. Renders en proceso de ajuste.

# Zona Pet



Las imágenes son una representación artística del proyecto y en consecuencia pueden presentar variaciones respecto del producto final entregado. Renders en proceso de ajuste.

# Gym



Las imágenes son una representación artística del proyecto y en consecuencia pueden presentar variaciones respecto del producto final entregado. Renders en proceso de ajuste.

## Game room



Las imágenes son una representación artística del proyecto y en consecuencia pueden presentar variaciones respecto del producto final entregado. Renders en proceso de ajuste.

# Social room



Las imágenes son una representación artística del proyecto y en consecuencia pueden presentar variaciones respecto del producto final entregado. Renders en proceso de ajuste.



# Terraza lounge



Las imágenes son una representación artística del proyecto y en consecuencia pueden presentar variaciones respecto del producto final entregado. Renders en proceso de ajuste.

# Teatrino



Las imágenes son una representación artística del proyecto y en consecuencia pueden presentar variaciones respecto del producto final entregado. Renders en proceso de ajuste.

# Live It SMART

## Automatizaciones básicas en el hogar.

Conéctate a través de una app  
con tus espacios.  
Livit contará con un sistema  
inteligente que facilitará tu vida.



Interruptor Sencillo Inteligente  
Mek Wifi-App  
MTEK



Interruptor Doble Inteligente  
MTEK

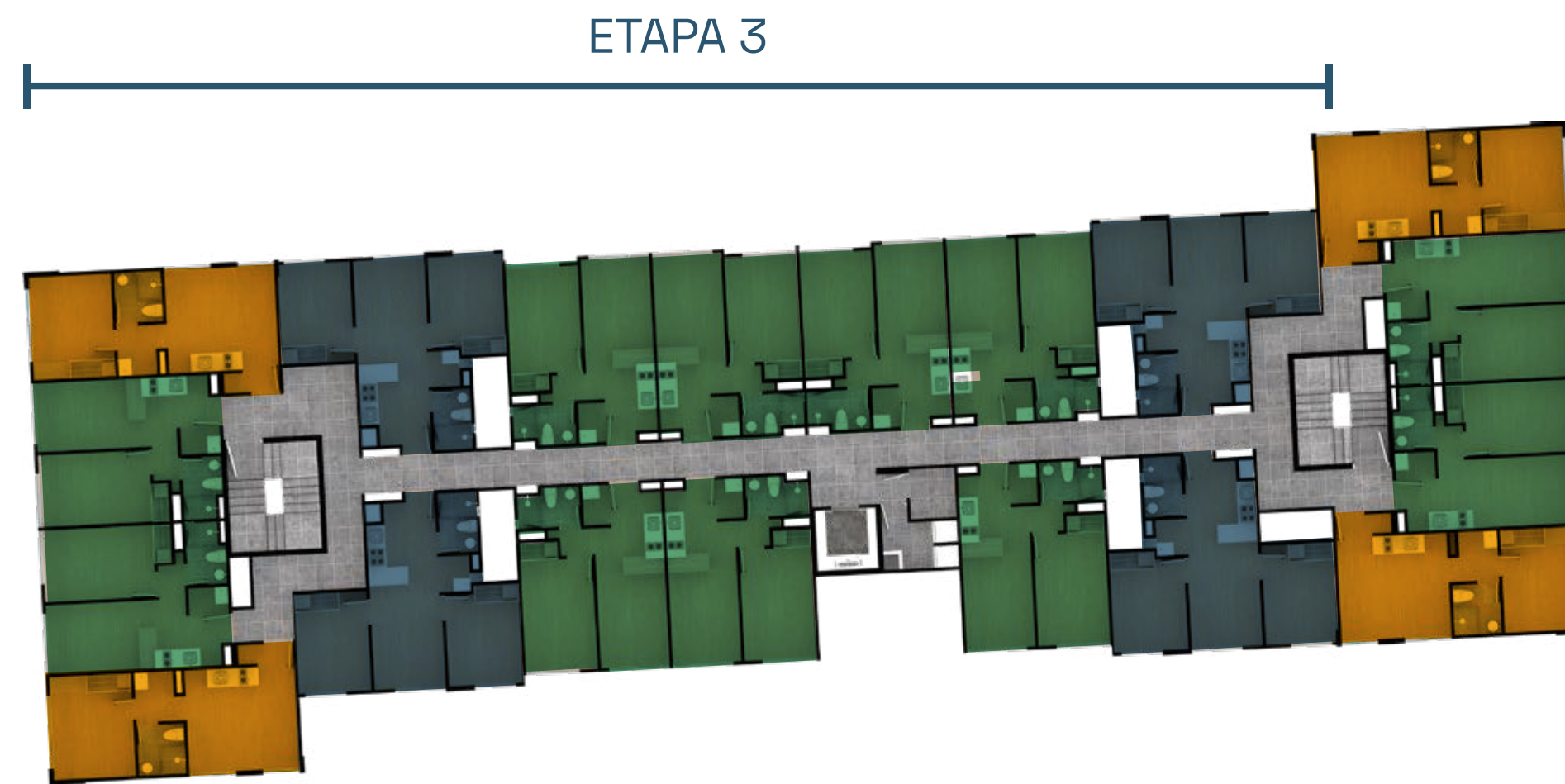


Cámara Interior con movimiento PTZ  
NEXXT

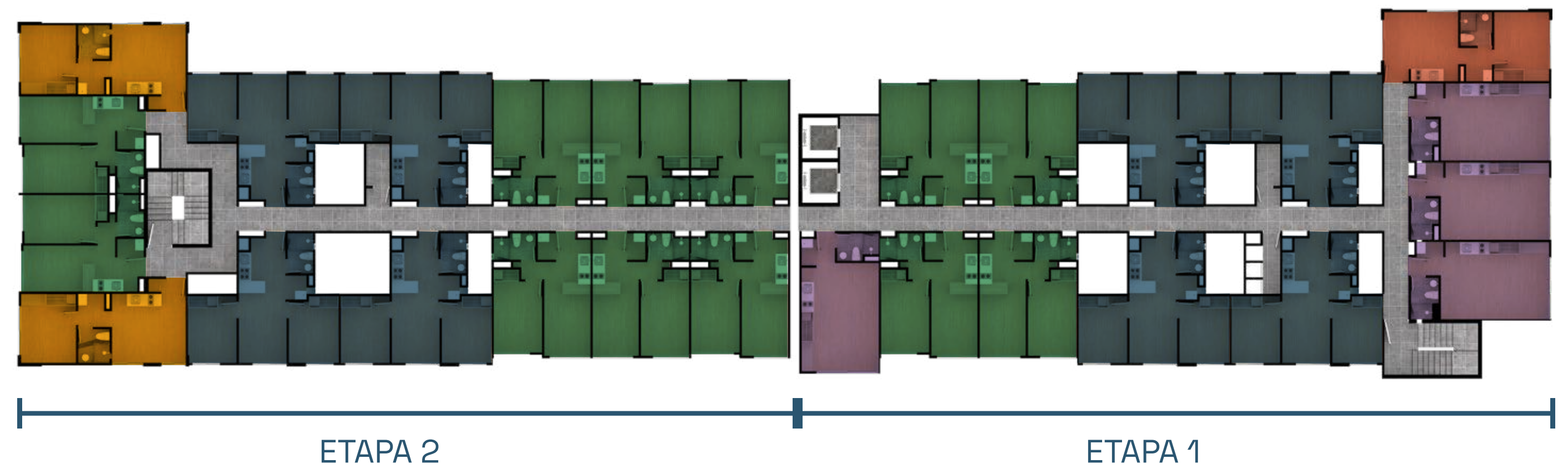


Cerradura de acceso digital

# Piso Tipo



- Tipo A - 38 m<sup>2</sup> aprox.
- Tipo B - 27 m<sup>2</sup> aprox.
- Tipo D - 30 m<sup>2</sup> aprox.
- Tipo E - 31 m<sup>2</sup> aprox.



\*Plano sujeto a modificaciones por cambios técnicos y/o estructurales. No incluyen muebles ni accesorios. Los datos publicados pueden variar sin previo aviso. El constructor se reserva el derecho a efectuar los cambios que considere necesarios por materiales y acabados similares a las propuestas sin previo aviso.

## Tipo A >

**38,50 m<sup>2</sup>**  
Área construida aprox.

**33,78 m<sup>2</sup>**  
Área privada aprox.

PISO 2 al 6



\*Plano sujeto a modificaciones por cambios técnicos y/o estructurales. No incluyen muebles ni accesorios. Los datos publicados pueden variar sin previo aviso. El constructor se reserva el derecho a efectuar los cambios que considere necesarios por materiales y acabados similares a las propuestas sin previo aviso.

**Tipo A >**

**38,50 m<sup>2</sup>**  
Área construida aprox.

**33,78 m<sup>2</sup>**  
Área privada aprox.

**15,11 m<sup>2</sup>**  
Área terraza aprox.

PISO 1



\*Plano sujeto a modificaciones por cambios técnicos y/o estructurales. No incluyen muebles ni accesorios. Los datos publicados pueden variar sin previo aviso. El constructor se reserva el derecho a efectuar los cambios que considere necesarios por materiales y acabados similares a las propuestas sin previo aviso.

## Tipo B >

27,67 m<sup>2</sup>

Área construida aprox.

25,02 m<sup>2</sup>

Área privada aprox.

PISO 2 al 6



\*Plano sujeto a modificaciones por cambios técnicos y/o estructurales. No incluyen muebles ni accesorios. Los datos publicados pueden variar sin previo aviso. El constructor se reserva el derecho a efectuar los cambios que considere necesarios por materiales y acabados similares a las propuestas sin previo aviso.

## Tipo B >

27,67 m<sup>2</sup>

Área construida aprox.

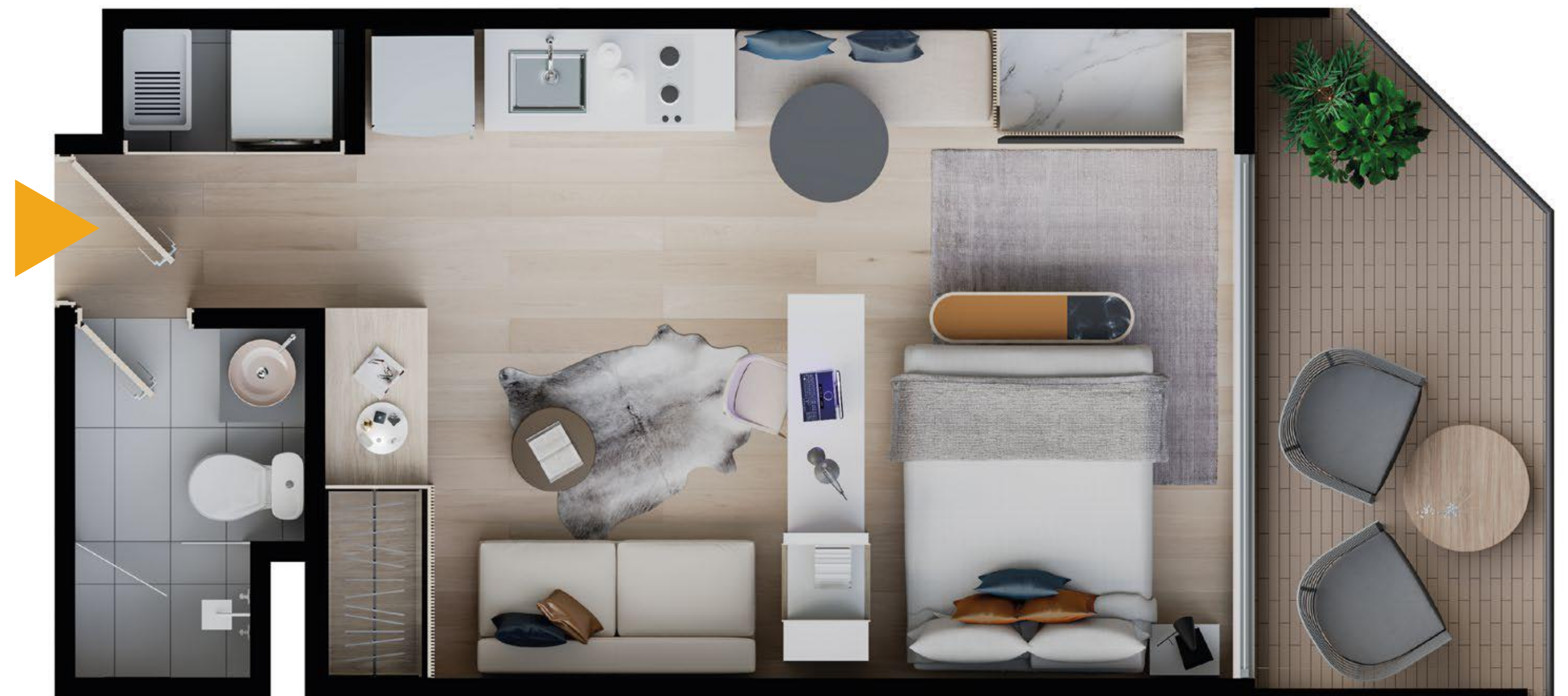
25,02 m<sup>2</sup>

Área privada aprox.

6,28 m<sup>2</sup>

Área terraza aprox.

PISO 1



\*Plano sujeto a modificaciones por cambios técnicos y/o estructurales. No incluyen muebles ni accesorios. Los datos publicados pueden variar sin previo aviso. El constructor se reserva el derecho a efectuar los cambios que considere necesarios por materiales y acabados similares a las propuestas sin previo aviso.



## Tipo D >

**30,75 m<sup>2</sup>**

Área construida aprox.

**26,75 m<sup>2</sup>**

Área privada aprox.

PISO 2 al 6



\*Plano sujeto a modificaciones por cambios técnicos y/o estructurales. No incluyen muebles ni accesorios. Los datos publicados pueden variar sin previo aviso. El constructor se reserva el derecho a efectuar los cambios que considere necesarios por materiales y acabados similares a las propuestas sin previo aviso.

## Tipo D >

**30,75 m<sup>2</sup>**

Área construida aprox.

**26,75 m<sup>2</sup>**

Área privada aprox.

**6,28 m<sup>2</sup>**

Área terraza aprox.

PISO 1



\*Plano sujeto a modificaciones por cambios técnicos y/o estructurales. No incluyen muebles ni accesorios. Los datos publicados pueden variar sin previo aviso. El constructor se reserva el derecho a efectuar los cambios que considere necesarios por materiales y acabados similares a las propuestas sin previo aviso.

## Unidad modelo



Las imágenes son una representación artística del proyecto y en consecuencia pueden presentar variaciones respecto del producto final entregado. Renders en proceso de ajuste.

## Unidad modelo



Las imágenes son una representación artística del proyecto y en consecuencia pueden presentar variaciones respecto del producto final entregado. Renders en proceso de ajuste.

# Unidad modelo



Las imágenes son una representación artística del proyecto y en consecuencia pueden presentar variaciones respecto del producto final entregado. Renders en proceso de ajuste.

## Unidad modelo



Las imágenes son una representación artística del proyecto y en consecuencia pueden presentar variaciones respecto del producto final entregado. Renders en proceso de ajuste.

## Unidad modelo



Las imágenes son una representación artística del proyecto y en consecuencia pueden presentar variaciones respecto del producto final entregado. Renders en proceso de ajuste.

## Unidad modelo



Las imágenes son una representación artística del proyecto y en consecuencia pueden presentar variaciones respecto del producto final entregado. Renders en proceso de ajuste.



## Unidad modelo



Las imágenes son una representación artística del proyecto y en consecuencia pueden presentar variaciones respecto del producto final entregado. Renders en proceso de ajuste.

## Unidad modelo



Las imágenes son una representación artística del proyecto y en consecuencia pueden presentar variaciones respecto del producto final entregado. Renders en proceso de ajuste.



Las imágenes son una representación artística del proyecto y en consecuencia pueden presentar variaciones respecto del producto final entregado. Renders en proceso de ajuste.



Sala de ventas: Cra 7 este # 22 - 27  
Ed. Torre Barcelona Chía - Local 18.

☎ 318 373 2003 · 315 218 6689



Group

@viu\_group

[www.viugroup.com.co/livit/](http://www.viugroup.com.co/livit/)



Una empresa conformada por

VALESMA  
COMPANÍA DE INVERSIÓN



SOLERIUM.